

# Комбинированные насосы тип SKP

## LP 100 bar до 16,7 см<sup>3</sup>/об HP 700 bar до 2,7 см<sup>3</sup>/об

### Характеристики

Компактный дизайн. С интегрированным клапаном низкого давления и ограничивающим клапаном высокого давления. Прямая установка мотора без защитного колпака и соединения.



**BIERI**  
**Hydraulik**

### Применение

Применяется там, где требуется высокий расход жидкости в области действия низкого давления и низкого расхода в области высокого давления. Следовательно, оптимальное использование установленной мощности.

### Технические данные

Гидравлическая жидкость	Минеральное масло в соответствии с DIN51524 (другие жидкости по требованию)
Уровень температуры жидкости	NBM: -30 +80 °C FPM: -20 +80 °C
Уровень температуры окружающей среды	-30 +50 °C
Вязкость	12-220 мм <sup>2</sup> /с (оптимально 15-35)
Фильтрация	В соответствии с NAS(национальный авиационный стандарт) 1638 класс 8 или ISO 4406 16/14
Материалы	кулачковый вал: сталь Корпус насоса: литой алюминий
Вес размеры	Смотрите чертеж
Положения установки	Вертикальное
Диапазон скорости	500-2000 об/мин
Направления вращения	По часовой стрелке

# Комбинированные насосы тип SKP

## LP 100 bar до 16,7 см<sup>3</sup>/об HP 700 bar до 2,7 см<sup>3</sup>/об

### Типы насосов

### Установочные размеры Размерный двигатель по DIN 42677 чертеж

SKP	01	-	0,5	-	700	-	4,5	-	70	-	P	-	A		00	размер 80	1
SKP	01	-	0,8	-	700	-	6,8	-	100	-	P	-	A		00	размер 90 S	1
SKP	11	-	1,5	-	700	-	7,5	-	100	-	P	-	A		00	размер 100 L	2
SKP	11	-	2,2	-	700	-	16,2	-	100	-	P	-	A		00	размер 112 M	2
SKP	11	-	2,7	-	700	-	16,7	-	100	-	P	-	A		00	размер 132 S	3

Комбинированный насос

Размер

Подача HP (см<sup>3</sup>/об)

Рабочее давление макс. HP (bar)

Подача LP (см<sup>3</sup>/об) (LP + HP)

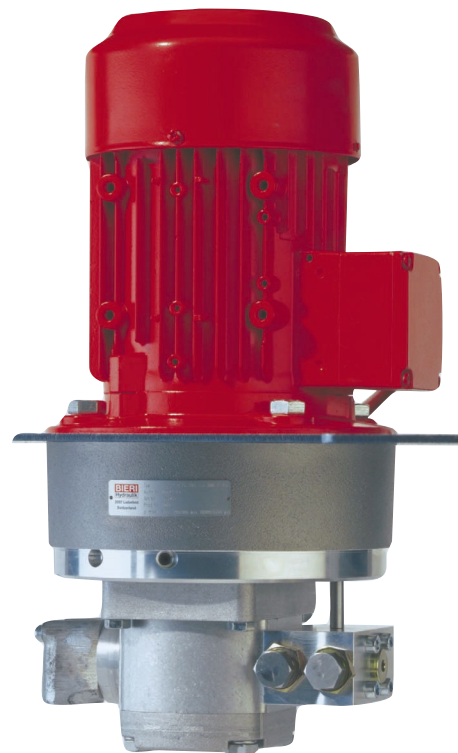
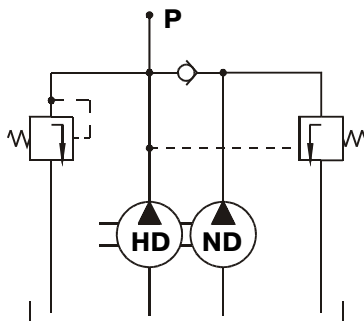
Рабочее давление макс. LP (bar)

Уплотнения P Пербутан (NBR)

Особая разработка  
01...99 (00 - стандартная).

Индекс части  
Пожалуйста не заполняйте данное поле.

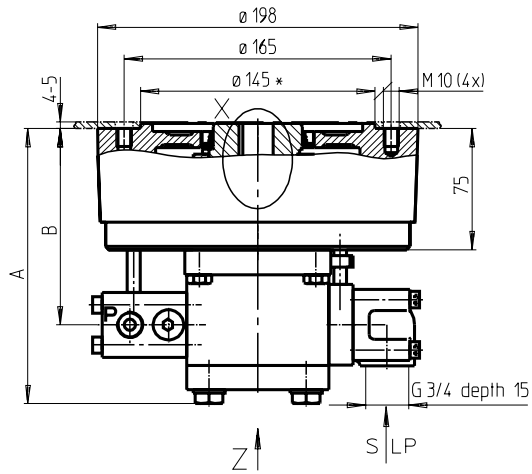
Особенности исполнения  
Смотрите размерные чертежи  
(характеристики с заглавными буквами A-Z;  
одинаковые буквы означает что соединение и  
установочные размеры неизменны).



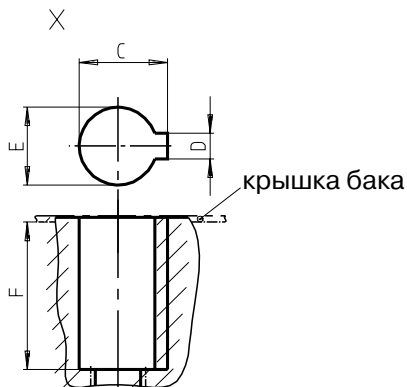
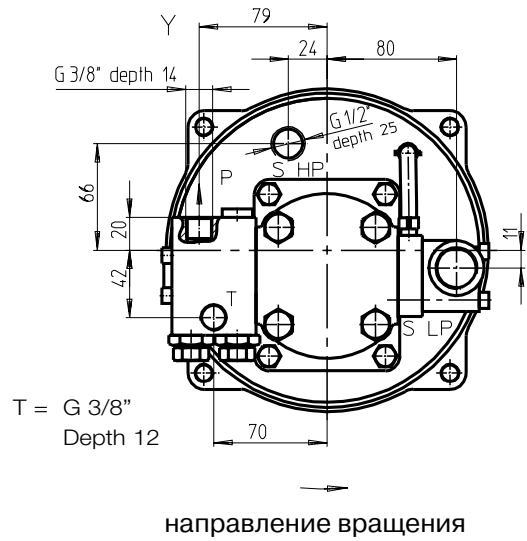
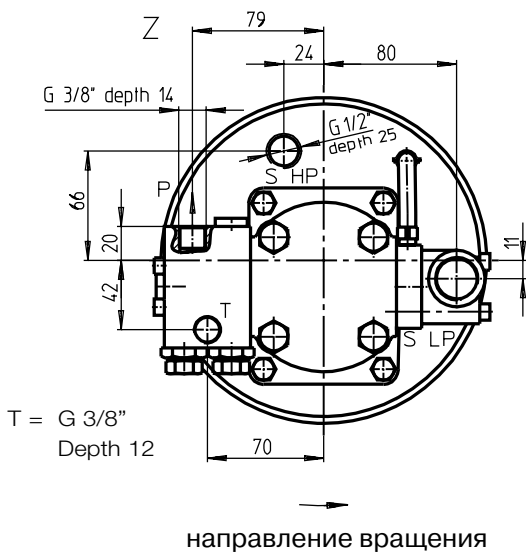
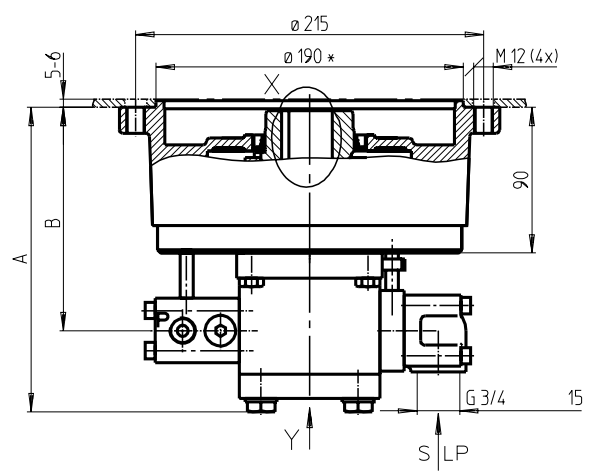
# Комбинированные насосы тип SKP

## LP 100 bar до 16,7 см<sup>3</sup>/об HP 700 bar до 2,7 см<sup>3</sup>/об

Размерный чертёж 1



Размерный чертёж 2



Тип насоса	A	B	C + 0,1/0	D	E	F
SKR01-0,5	170	121	21,8	6H9	19F7	38
SKR01-0,8	173	123	27,3	8H9	24F7	48
SKR11-1,5	188	138	31,3	8H9	28F7	57
SKR11-2,2	202	145	31,3	8H9	28F7	57

# Комбинированные насосы тип SKP LP 100 bar до 16,7 см<sup>3</sup>/об HP 700 bar до 2,7 см<sup>3</sup>/об

Размерный чертеж 3  
Масса 11,5 кг

\* диаметр отверстия в крышке бака 242 мм

